

UNE RÉALISATION

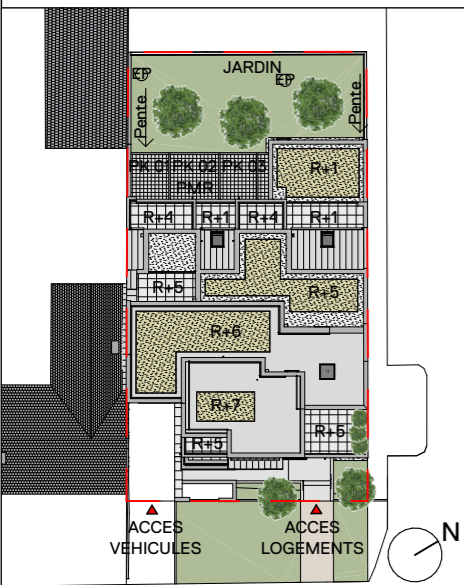


18 RUE LOUIS BRAILLE  
"CAP COURROUZE"  
CS 70808  
35208 RENNES CEDEX 02  
TEL: 02 99 79 72 11  
www.pierrepromotion.com

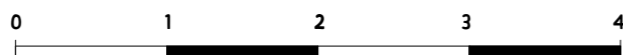
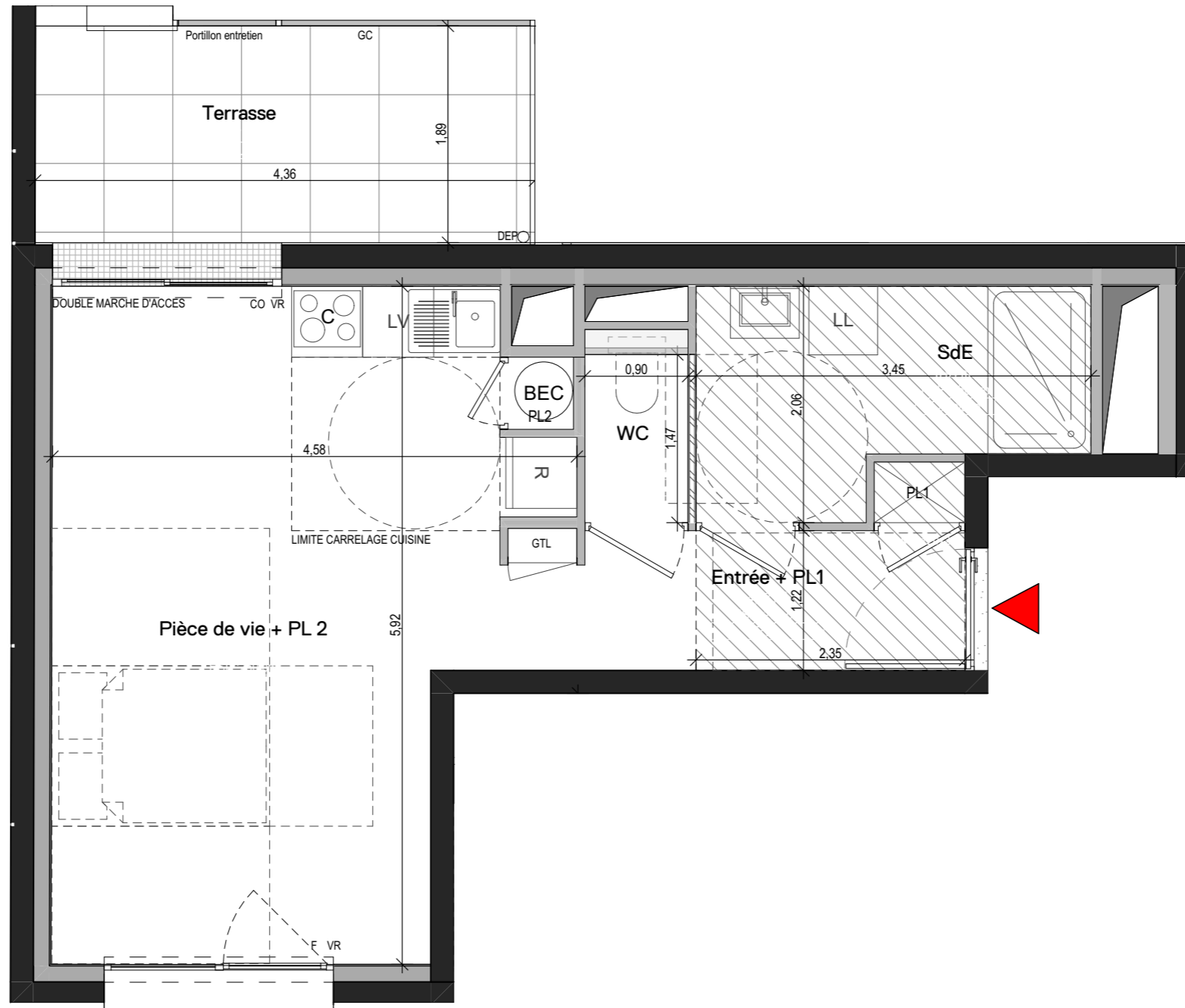
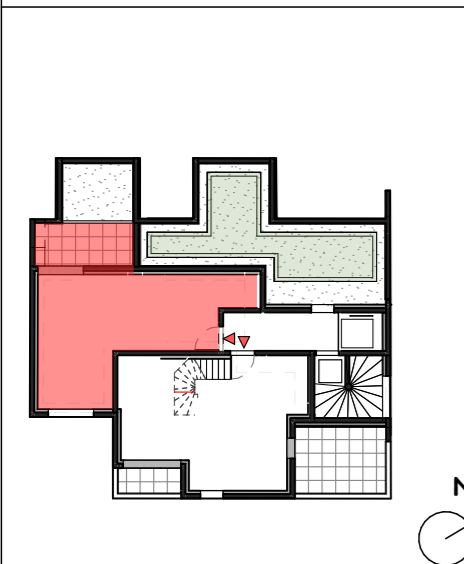
# Le FLOW

BOULEVARD MARBEUF  
35000 RENNES

## PLAN MASSE



## PLAN DE LOCALISATION



APPARTEMENT	502
NIVEAU	R+5
TYPE	T1

### SURFACES HABITABLES

Entrée + PL1	4,52 m <sup>2</sup>
Pièce de vie + PL 2	23,17 m <sup>2</sup>
SdE	5,94 m <sup>2</sup>
WC	1,33 m <sup>2</sup>

<b>TOTAL</b>	<b>34,96 m<sup>2</sup></b>
--------------	----------------------------

### SURFACES ANNEXES

Terrasse	11,88 m <sup>2</sup>
----------	----------------------

### LEGENDE

PL	PLACARD
GTL	GAINTE TECHNIQUE LOGEMENT
F	FENÊTRE
PF	PORTE FENÊTRE
CO	PORTE COULISSANTE
V	VELUX
VR	VOLET ROULANT ÉLECTRIQUE
TP	TROP-PLEIN
DEP	DESCENTE EAUX PLUVIALES
CH	CHAUDIÈRE
BEC	BALLON D'EAU CHAUDE
C	CUISSON
LL	LAVE-LINGE
LV	LAVE-VAISSELLE
R	RÉFRIGÉRATEUR
---	LIMITE CARRELAGE CUISINE
///	FAUX PLAFOND
- - -	POUTRE
GC	GARDE-CORPS
PV	PARE-VUE
JA	JARDINIÈRE

Nota:  
En fonction des nécessités techniques de la réalisation, des modifications sont susceptibles d'être apportées à ce plan qui ne revêt, avant d'être annexé à l'acte authentique de vente, qu'un caractère informatif. Par ailleurs, les surfaces et les côtes indiquées (qu'elles soient dimensionnelles ou altimétriques) sont approximatives. Les éléments de charpente, soffites, faux-plafonds, gaines sont susceptibles d'évoluer en situation, en nombre et en dimension. Les canalisations, radiateurs, retombées, regards ne sont pas figurés. Des modifications mineures ou des aménagements de détails nécessaires pour des raisons d'ordre technique ou administratif pourront être reportés sur les plans. Les éléments de cuisine sont représentés seulement à titre indicatif sauf indication notice.



4 PLACE DU CALVAIRE  
35000 RENNES  
TEL: 02.99.78.19.20

Date : 23 Mai 2023