

Une réalisation:



1 B rue Louis Braille  
"CAP COURROUZE"  
CS 70808  
35208 RENNES CEDEX 2  
Tel: 02 99 79 72 11  
www.pierrepromotion.com



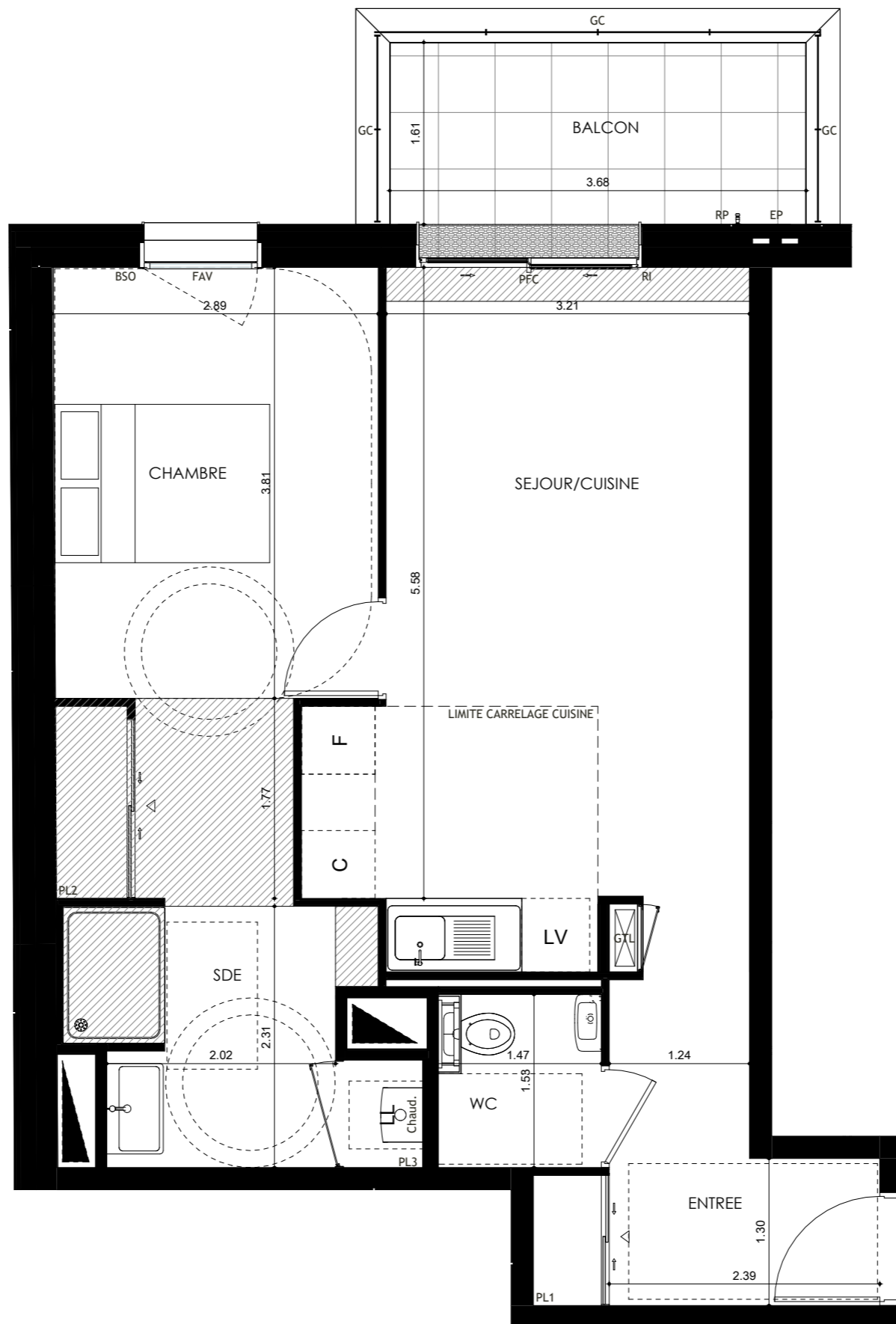
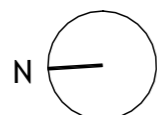
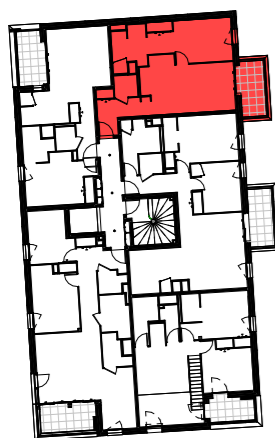
**AUTOMNE**

Avenue Jules Ferry  
35 700 RENNES

**PLAN MASSE**



**PLAN DE LOCALISATION**



APPARTEMENT	102
NIVEAU	R+1
TYPE	T2
SURFACES HABITABLES	
ENTREE/PL1	6.65 m <sup>2</sup>
SEJOUR/CUISINE	20.42 m <sup>2</sup>
CHAMBRE/PL2	15.34 m <sup>2</sup>
SDE/PL3	6.10 m <sup>2</sup>
WC	2.20 m <sup>2</sup>
<b>TOTAL</b>	<b>50.71 m<sup>2</sup></b>

SURFACES ANNEXES	
BALCON	6.41 m <sup>2</sup>

LEGENDE	
PL	Placard
GTL	Gaine technique logement
FAM	Fenêtre sur allège maçonnée
FAV	Fenêtre sur allège vitrée
PFC	Porte fenêtre coulissante
PF	Porte fenêtre
FF	Fenêtre fixe
BSO	Brise soleil occultant
RI	Rideau
C	Cuisson
LL	Lave-linge
LV	Lave-vaisselle
Chaud.	Chaudière
BEC	Ballon d'eau chaude
F	Réfrigérateur
	Soffites
	Poutres
	Limite carrelage cuisine
	Caillebotis
EP	Descente eaux pluviales
GC	Garde-corps

**Nota :**  
En fonction des nécessités techniques de la réalisation, des modifications sont susceptibles d'être apportées à ce plan qui ne revêt, avant d'être annexé à l'acte authentique de vente, qu'un caractère informatif. Par ailleurs, les surfaces et les cotes indiquées (qu'elles soient dimensionnelles ou altimétriques) sont approximatives. Les soffites, faux-plafonds, gaines sont susceptibles d'évoluer en situation et en nombre. Les canalisations, radiateurs, retombées, regards ne sont pas figurés. Des modifications mineures ou des aménagements de détails nécessaires pour des raisons d'ordre technique ou administratif pourront être reportés sur les plans. Les éléments de cuisine sont représentés seulement à titre indicatif.