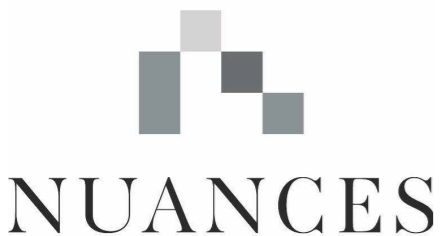


Une réalisation:



1 B rue Louis Braille  
"CAP COURROUZE"  
CS 70808  
35208 RENNES CEDEX 2  
Tel: 02 99 79 72 11  
www.pierrepromotion.com

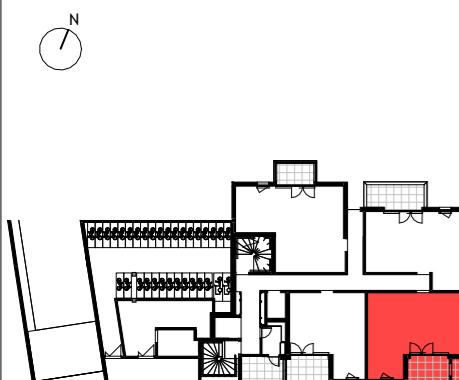


Rue Daubenton  
Nantes

PLAN MASSE

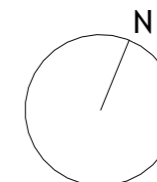
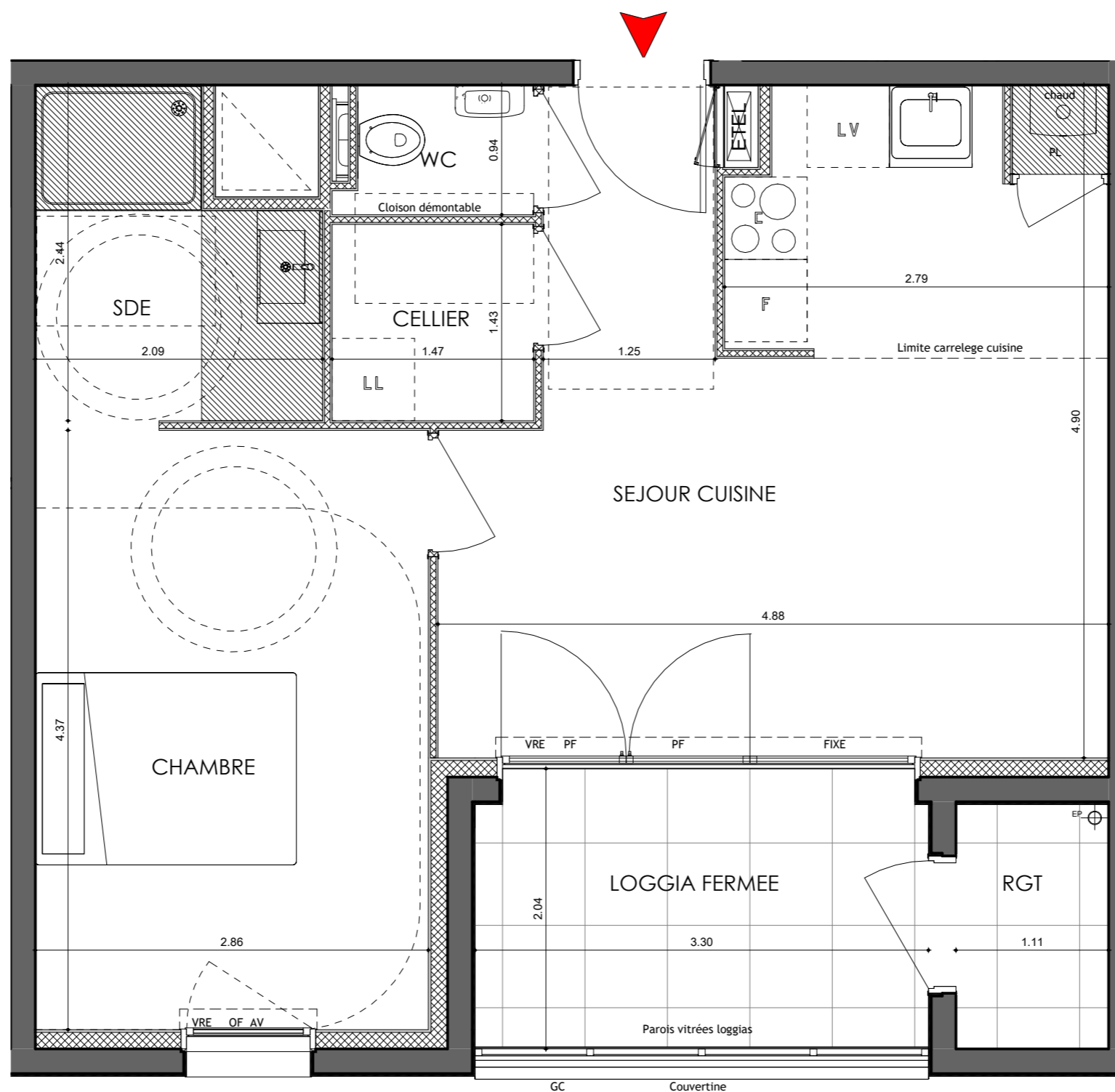


PLAN DE LOCALISATION



Date : 05/07/2023

Prix : 245.000€  
Parking en sous-sol compris



APPARTEMENT A 02

NIVEAU RDC

TYPE T2

SURFACES HABITABLES

SEJOUR CUISINE+PL	21.53 m <sup>2</sup>
CHAMBRE	12.48 m <sup>2</sup>
SDE	4.37 m <sup>2</sup>
CELLIER	2.10 m <sup>2</sup>
WC	1.21 m <sup>2</sup>

TOTAL 41.69 m<sup>2</sup>

SURFACES ANNEXES

LOGGIA FERMEE	5.87 m <sup>2</sup>
RGT	1.98 m <sup>2</sup>

LEGENDE

PL	Placard
ETEL	Espace technique logement
PF	Porte fenêtre
OF AV / AP	Ouvrant à la française allège vitrée / pleine
VR	Volet roulant
VRE	Volet roulant Electrique
C	Cuisson
LL	Lave-linge
LV	Lave-vaisselle
Chaud.	Chaudière
BEC	Ballon d'eau chaude
F	Réfrigérateur
	Soffites
	Poutres
EP	Descente eaux pluviales
GC	Garde-corps
MC	Main courante
V	Ventouse

**Nota :**  
En fonction des nécessités techniques de la réalisation, des modifications sont susceptibles d'être apportées à ce plan qui ne revêt, avant d'être annexé à l'acte authentique de vente, qu'un caractère informatif. Par ailleurs, les surfaces et les cotes indiquées (qu'elles soient dimensionnelles ou altimétriques) sont approximatives. Les soffites, faux-plafonds, gaines sont susceptibles d'évoluer en situation et en nombre. Les canalisations, radiateurs, retombées, regards ne sont pas figurés. Des modifications mineures ou des aménagements de détails nécessaires pour des raisons d'ordre technique ou administratif pourront être reportés sur les plans. Les éléments de cuisine sont représentés seulement à titre indicatif.

**club** 15 Ave Germaine Tillon  
SAINT-JACQUES-DE-LA-LANDE  
35136  
Tel 02 99 84 88 00