


UNE RÉALISATION



1B, rue Louis Braille
"Cap Courrouze"
CS 70808
35208 RENNES CEDEX 02
 Tel: 0299 79 72 11
 www.pierrepromotion.com



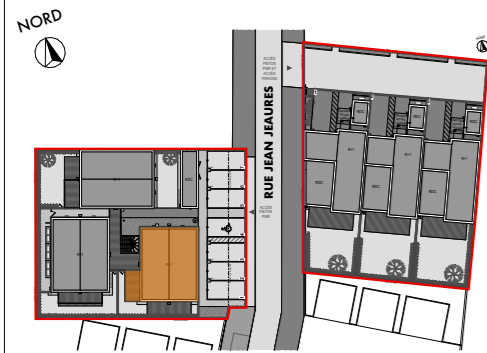
16, Rue du Bourg Nouveau
35000 RENNES



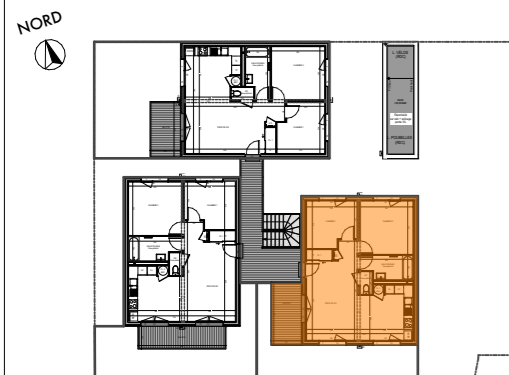
NOA & NOÉ

rue Jean Jaures
 35360 MONTAUBAN DE BRETAGNE

PLANS DE MASSE



PLANS DE LOCALISATION



APPARTEMENT A6

NIVEAU R+1

TYPE T3

SURFACES HABITABLES

RDC	
PIÈCE DE VIE + PL. 1/2	32,90 m ²
CHAMBRE 2	12,35 m ²
CHAMBRE 1	9,75 m ²
SALLE DE BAIN	5,15 m ²
WC	1,20 m ²
TOTAL	61,35 m²

SURFACES ANNEXES

RDC	
PL. DE STATIONNEMENT	12,50 m ²
BALCON	7,90 m ²

LEGENDE

PL	Placard
GTL	Gaine technique logement
F	Fenêtre
F + ALL FIXE	Fenêtre + allège vitrée fixe
FX	Châssis fixe
PF	Porte fenêtre
VR	Volets roulants électriques
LV	Lave-vaisselle
LL	Lave-linge
REFR	Réfrigérateur
SO	Soffite
CL	Clôture
EP	Descente eaux pluviales
CA	Caillebotis

NOTA: En fonction des nécessités techniques de la réalisation, des modifications sont susceptibles d'être apportées à ce plan qui ne revêt, avant d'être annexé à l'acte authentique de vente, qu'un caractère informatif. Par ailleurs, les surfaces et les cotes indiquées (qu'elles soient dimensionnelles ou altimétriques) sont approximatives. Les soffites, faux plafonds, gaines sont susceptibles d'évoluer en situation et en nombre. Les canalisations, radiateurs, retombées, regards ne sont pas figurés. Des modifications mineures ou des aménagements de détails nécessaires pour des raisons d'ordre technique ou administratif pourront être reportés sur les plans. Les éléments de cuisine sont représentés seulement à titre indicatif.



Date d'édition : 20/02/2024

UNE RÉALISATION



1B, rue Louis Braille
 "Cap Courrouze"
 CS 70808
 35208 RENNES CEDEX 02
 Tel: 0299 79 72 11
 www.pierrepromotion.com

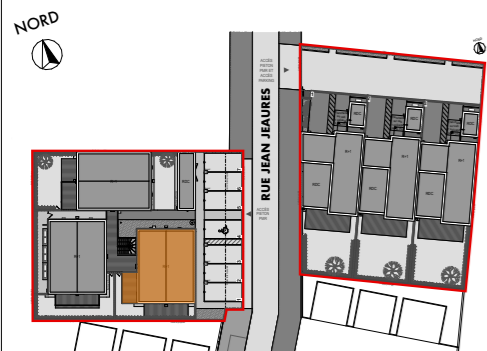


16, Rue du Bourg Nouveau
 35000 RENNES

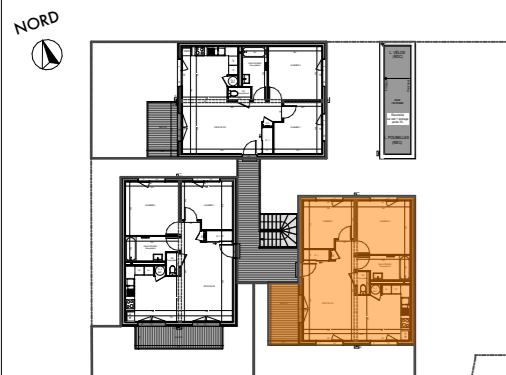


rue Jean Jaures
 35360 MONTAUBAN DE BRETAGNE

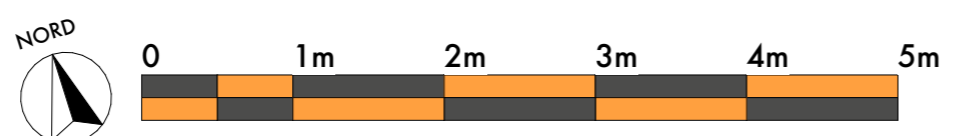
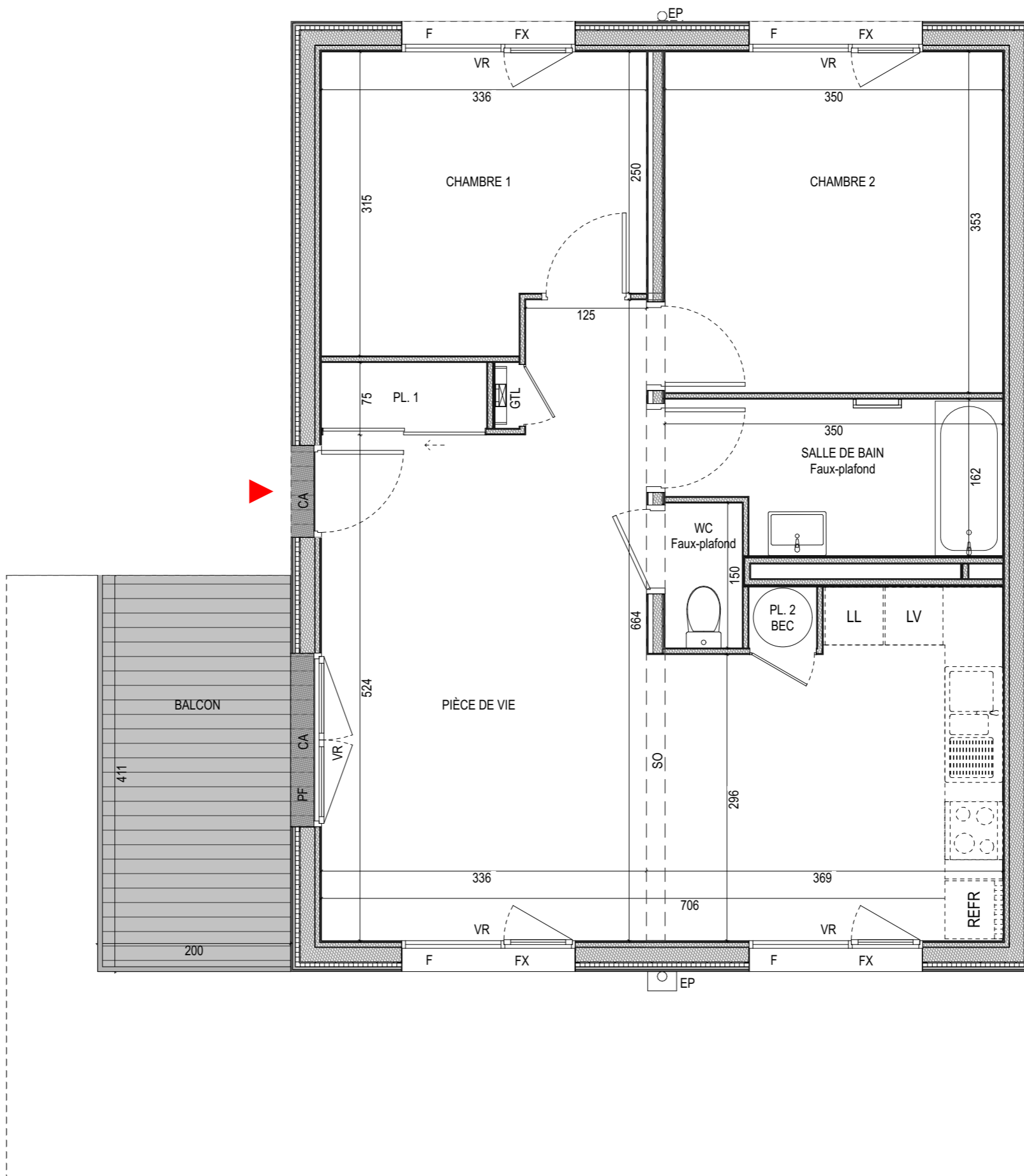
PLANS DE MASSE



PLANS DE LOCALISATION



APPARTEMENT	A6
NIVEAU	R+1
TYPE	T3



Date d'édition : 20/02/2024